

Puissant. Simple. Abordable.

IMPRESSION LASER MÉDICALE PROUVÉE

Impression laser de qualité exceptionnelle pour mammographies et bien plus.

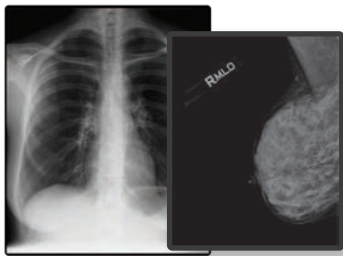
Le système d'imagerie laser CARESTREAM DRYVIEW 5950 est spécialement conçu pour les professionnels de la santé qui requièrent une très bonne qualité d'image diagnostique à un prix modéré. Sa facilité d'utilisation et son encombrement minimal permettent à toute l'équipe de profiter de la qualité emblématique du DRYVIEW ainsi que du service et de l'assistance de classe mondiale de Carestream.

Le reprographe laser DRYVIEW 5950 est un outil de diagnostic idéal pour déterminer les traitements des patients et s'avère d'une aide précieuse pour les recommandations, le partage et la sensibilisation des patients. Il permet d'imprimer sur tout type d'application : mammographie numérique plein champ (FFDM), mammographie CR, radiographie CR, radiographie DR, imagerie par résonance magnétique (IRM) et tomographie informatisée (CT).



Principaux avantages

- Facile d'utilisation pour charger le film ou changer le format du film
- S'adapte à deux tailles de film en ligne
- Supporte l'impression de mammographies en haute résolution
- Peu encombrant, sur une table ou avec son support (en fonction du pays)
- Contrôle automatiquement la qualité de l'image



Qualité.

Impression intelligente d'imagerie médicale en haute résolution pour mammographies

Le reprographe laser DRYVIEW 5950 possède des fonctions intégrées de mammographie, notamment la possibilité d'imprimer en haute densité de film en deux formats, des modèles de tests spécifiques à la mammographie et un manuel de contrôle qualité de la mammographie.



Flexibilité.

Transition facile vers la radiographie numérique (DR)

Associé aux reprographes lasers DRYVIEW, le logiciel CARESTREAM Focus 35C Detector and Image Suite vous aide à passer rapidement à une radiographie numérique à peu de frais pour la capture, l'analyse, le rapport et l'archivage d'images DR sans fil.



Simplicité.

Chargement simple à la lumière du jour

Remplacez une cartouche vide ou changez de format de film en 3 étapes faciles.

1. Assurez-vous que le symbole de pause est éteint, ouvrez la porte et retirez l'ancienne cartouche
2. Faites glisser la nouvelle cartouche pour la mettre en place
3. Fermez la porte et vérifiez l'écran pour confirmer le statut

Caractéristiques techniques du reprographe laser DRYVIEW 5950

Technologie

- Photothermographie (laser sans chimie)

Qualité DRYVIEW

- Véritable technologie laser
- 508 pixels laser par pouce
- Taille du spot laser 50 microns
- Architecture avec profondeur de pixel de 14 bits

Cadence

- Capacité de plus de 70 films par heure 35 x 43 cm

La charge du réseau aura une influence sur la cadence du reprographe laser DRYVIEW 5950

Dimensions

- Hauteur : 66,6 cm
- Largeur : 62,6 cm
- Profondeur : 64,9 cm
- Poids : 79 kg

Conditions ambiantes

- Température : 15 à 33 °C
- Humidité : 20 à 80 % HR (sans condensation)
- Champ magnétique : < 50 Gauss
- Altitude : - 30 à 3 000 m

FILM POUR IMAGERIE LASER DryView

- Base polyester bleue 0,18 mm d'épaisseur
- Film chargeable à la lumière du jour (boîte de 125 films)

FILM D'IMAGERIE MAMMOGRAPHIQUE LASER DryView

- Film chargeable à la lumière du jour (boîte de 125 films)
- Permet d'obtenir des densités maximales (Dmax) plus élevées
Dmax 3,6 avec film DVM
DMax 4.0 avec film DVM+

Formats de film compatibles

- Le reprographe laser DRYVIEW 5950 accepte les formats de film suivants :
35 x 43 cm
28 x 35 cm
25 x 30 cm
20 x 25 cm

Contrôle automatique de la qualité d'image (AIQC)

- Répétabilité de film à film
- Automatique sans intervention de l'utilisateur

Alimentation

- 100-120 VAC, 50/60 Hz
- 200-240 VAC, 50/60 Hz

Connectivité réseau

- L'interface DICOM intégrée permet l'impression à partir des modalités d'impression DICOM
- Technologie à distance Smart Link de CARESTREAM

Connectique réseau

- Connexion Ethernet 10/100/1000 Base-T au reprographe
- Connexion réseau par câble à paires torsadées non blindé de catégorie 5 (CAT 5 UTP) avec connecteur RJ-45

Langues utilisateur prises en charge :

- | | | |
|-----------------------|----------------------|--------------|
| • Chinois (simplifié) | • Grec | • Espagnol |
| • Anglais | • Italien | • Turc |
| • Français | • Japonais | • Russe |
| • Allemand | • Polonais | • Vietnamien |
| | • Portugais (Brésil) | |

Mammographie

- Modèles de tests sélectionnables par l'utilisateur
- Paramètres et valeurs représentant les contrôles essentiels

carestream.com



"Rx only"

© Carestream Health, Inc., 2020. CARESTREAM et DRYVIEW sont des marques déposées de Carestream Health. 04/20 Réf. No. 400_0119_FR



Carestream